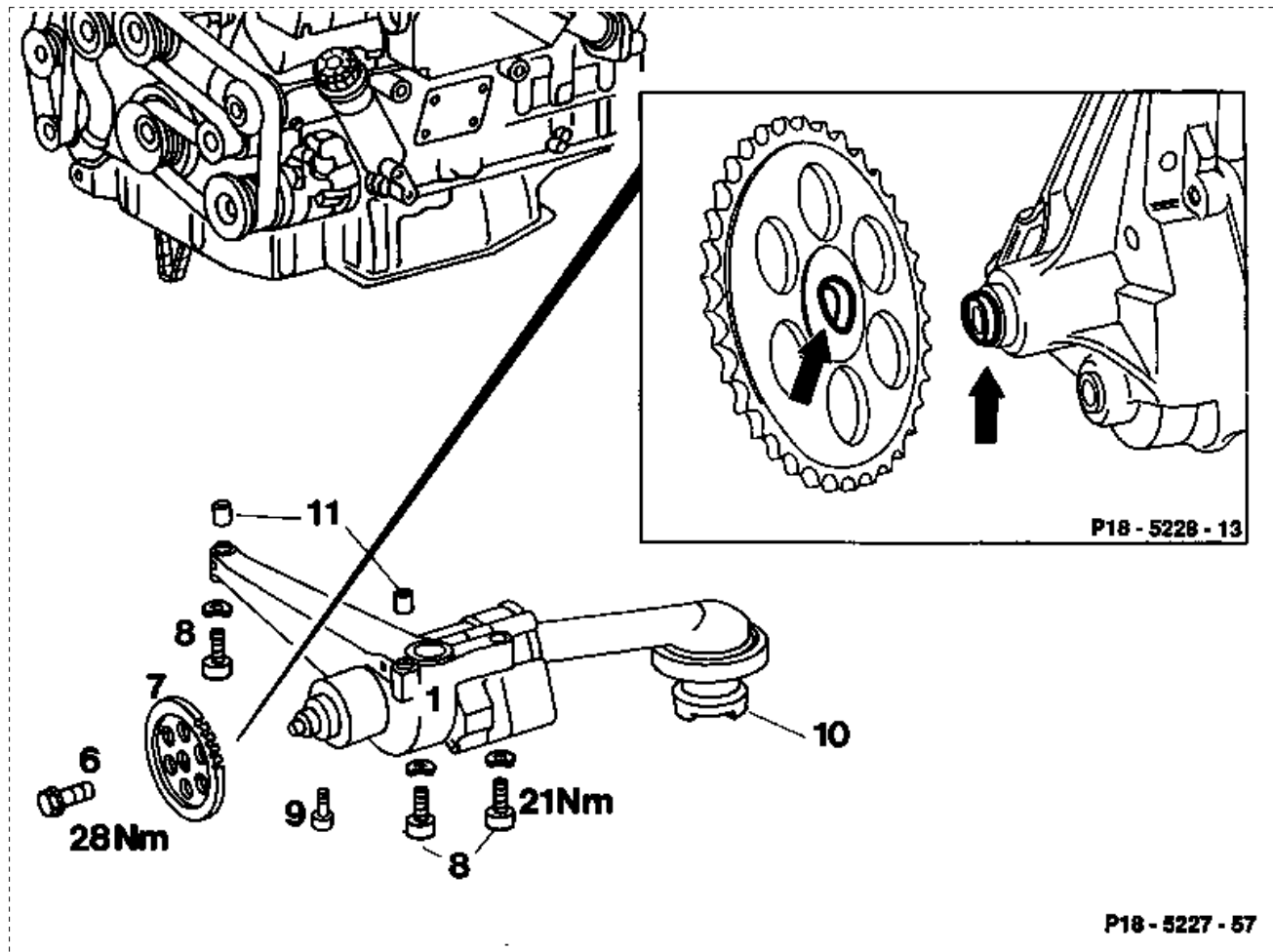


Vorausgegangene Arbeit:
Ölstandgeber ausgebaut (18-3300).

Arbeits-Nr. der Arbeitstexte und Arbeitswerte bzw. Standardtexte und
Richtzeiten:
18-6023 _____

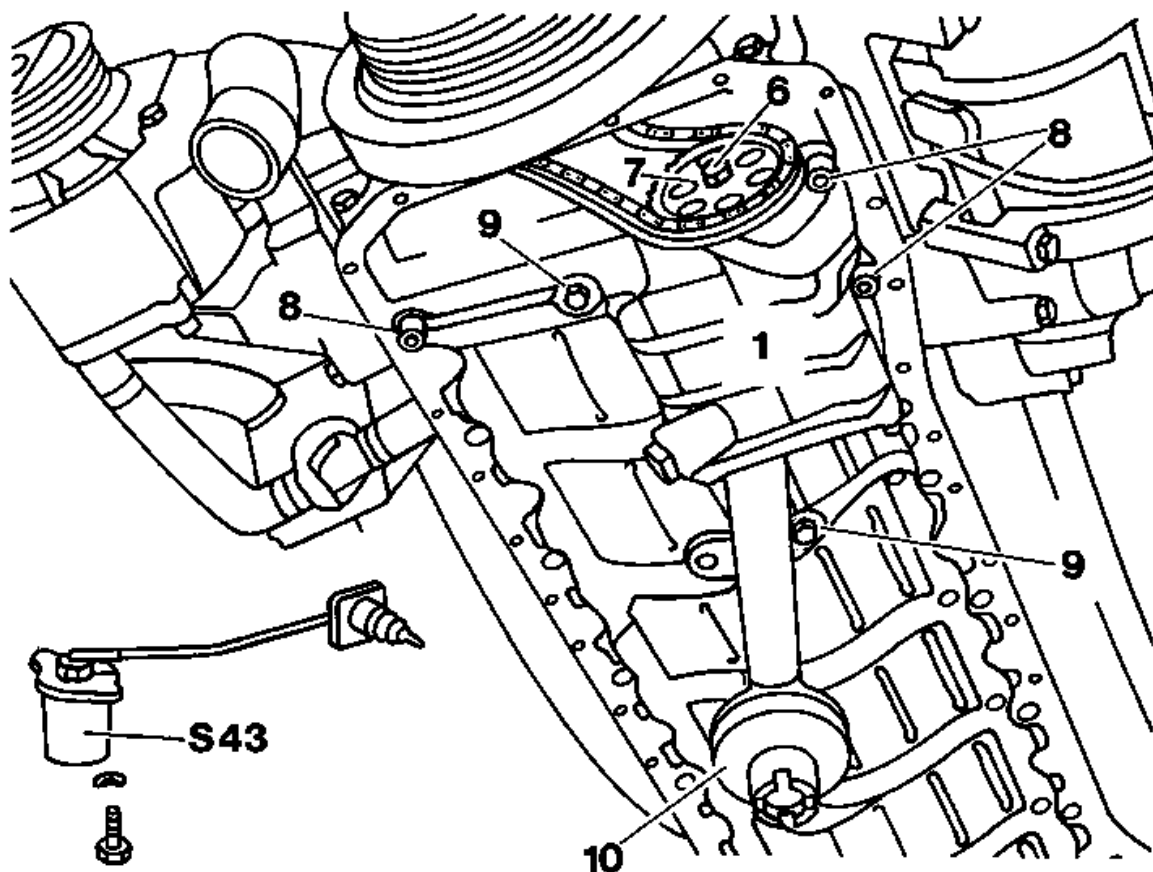
A. Typ 129



Kombischrauben (8 und 9)	ab-, anschrauben (M6 9 Nm; M8 21 Nm).
Ölpumpe aus vorderen Paßhülsen (11)	lösen, nach hinten drücken.
Schraube (6) Ölpumpen-Antriebsrad (7)	ab-, anschrauben (28 Nm).
Ölpumpenantriebsrad (7) von Ölpumpe (7)	abziehen, aufstecken.
Ölpumpenantriebsrad (7) mit der Wölbung zur Ölpumpe (1)	montieren (Pfeile).
Ölpumpe (1)	aus-, einbauen.
Ausgleichstück (10)	aus-, einbauen, Sieb reinigen.

Vorausgegangene Arbeit:
Ölwanne ausgebaut (01-3100).
Ölstandgeber (S43) ausgebaut (18-3300).

B. Typ 140



P18 - 5073 - 57

Schraube (6) Ölpumpen-Antriebsrad (7)	ab-, anschrauben (28 Nm).
Ölpumpenantriebsrad (7) von Ölpumpe (1)	abziehen, aufstecken. (Hinweis beachten)
Kombischrauben (8 und 9)	ab-, anschrauben (M6 9 Nm; M8 21 Nm).
Ölpumpe (1) nach vorne	aus-, einbauen.
Ausgleichstück (10)	aus-, einbauen, Sieb reinigen.

Hinweis

Die Ölpumpe (1) ist an den beiden vorderen Schrauben (8) mit je einer Paßhülse fixiert.
 Ölpumpe (1) vor Montage mit Motoröl füllen.
 Ausgleichstück (10) mit 35 mm, (war 18 mm) ab Motor-Nr. 120980-12-002 610 in Serie eingebaut.
 Im Reparaturfall Ausgleichstück (10) mit 35 mm verwenden.

Hinweis

Ölpumpenantriebsrad (7) mit der Wölbung zur Ölpumpe (1) montieren (Pfeile).

